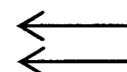
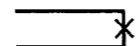


SE-242 本体関係

図番	品番	部品名称	数量	互換	備考
1	11312-1111-1	ナカフレーム	1		
2	11309-1111-1	ソフレームA	2		
3	11309-1113-2	ヒーム	4		
4	11309-1114-1	ピン(8-50)	8		
5	11312-1116-1	ホールA	1		
6	11309-1116-1	ホールB	5		
7	11312-1113-1	ホールツナギ A	2		
8	11309-1118-1	テンイタ	3		
9	11309-1113-1	テンイタツナギ	4		
10	11309-1121-4	チュウオウツナギ	2		
11	11309-1122-1	キャップ (60×30)	4		
12	11309-1123-2	スタンド A	2		
13	11309-1124-2	カンカステーA	4		
14	11312-1114-1	ストッパ	2		
15	11332-2110-1	ボックス, アッソ(EC-2)	1		
16	11220-2311-2	アースホウ	1		
17	01050-80814	ボルト	1		黄銅M8×14
18	11312-3111-1	スイソウ(70)	1		
19	11309-3112-1	ハイピングクリップ	1		
20	01023-50625	ボルト	1		M6×25
21	11309-3113-1	キャスター(30)	4		
22	57471-5117-1	19マルサ	4		φ6.5×φ19×t1.6
23	02021-50060	ナット	4		M6
24	11314-3120-1	カバー, コンブ(1, 70)	1		26, 28, 29
25	11312-3120-1	カバー, コンブ(2, 70)	1		27~29
26	11314-3121-3	カバー(1, スイソウ70)	1		
27	11312-3121-3	カバー(2, スイソウ70)	1		

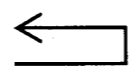


新旧部品兼用可

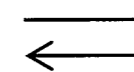


新旧部品兼用不可

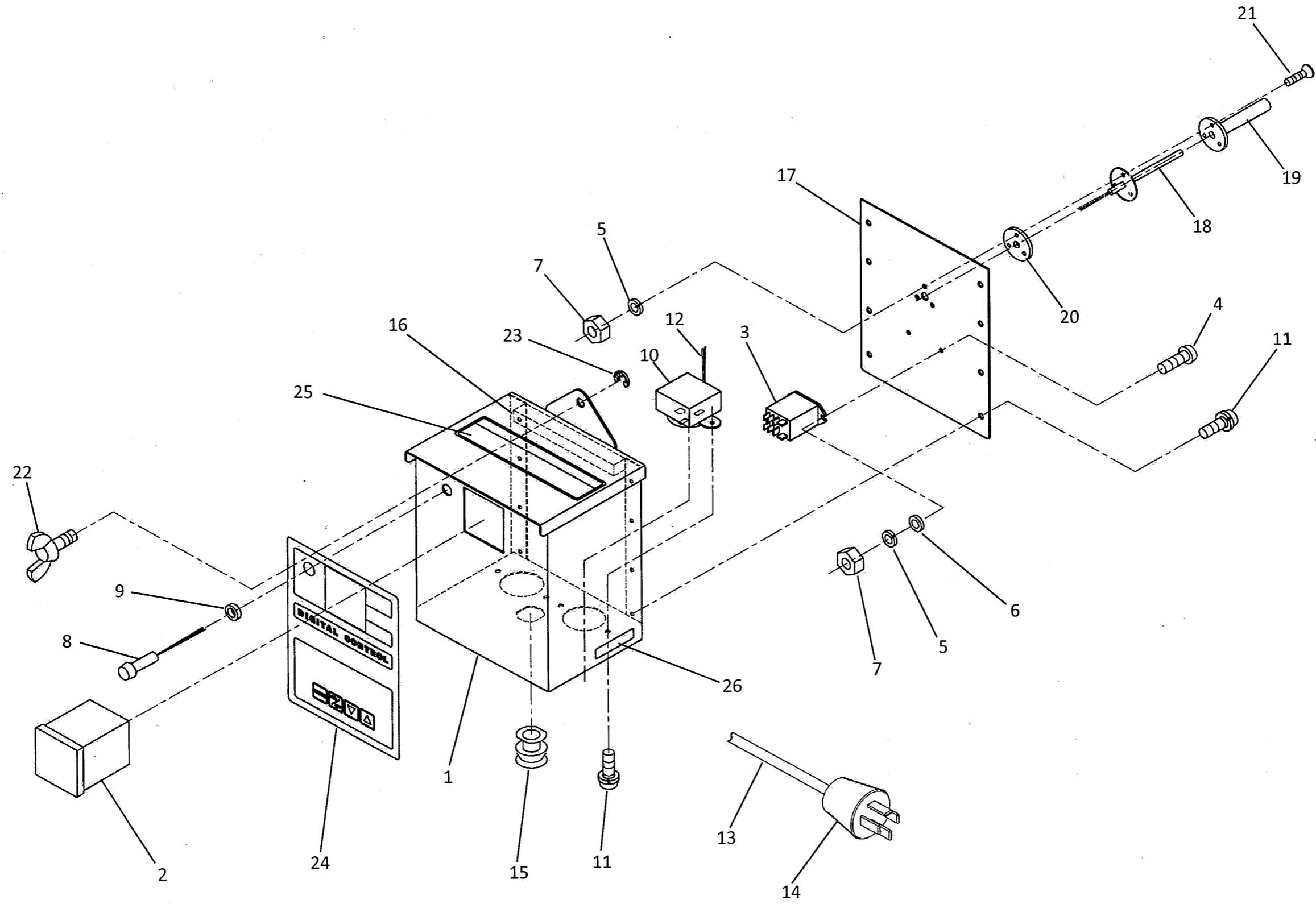
図番	品番	部品名称	数量	互換	備考
28	13216-1112-1	クリップ	2		
29	13216-1113-1	ナット(フッシュ)	4		
30	11309-3132-1	エッジング	1		
31	13216-2118-1	タビソネジ(4-14)	4		
32	01023-50614	ボルト	12		M6×14
33	11302-3113-3	760フロント	2		
34	11312-3131-1	タイリュウバン(70)	1		
35	11332-3150-1	ヒーター, アッソ(200V-1.2kW)	1		36, 37
36	11332-3152-1	プラグ(3P-15A)	1		
37	11332-3153-1	ヒーター, コンブ(200V-1.2kW)	1		
38	11332-4111-1	マット(ホソ, 242)	1		
39	11332-4112-1	カバー(ホソ, 242)	1		
40	11220-6125-1	ミズアカトリ	1		
41	11332-5121-1	ラベル(カタシキ)	1		
42	11309-5113-1	ラベル(1, チュウイ)	2		
43	11220-6113-1	アースラベル	1		
44	11220-6126-1	ミズアカトリマーク	1		
45	11220-6131-1	ホールチュウイマーク	1		
46	11332-5111-1	トリアツカイセツメイショ	1		
47	11332-9110-1	カナク, アッソ(フロント)	2		48~50
48	11332-3141-1	ヒーム(フロント)	2		
49	11332-3142-1	カナク(ヒーターサエ)	4		
50	11332-3144-1	ナベソネジ(SUS, M4-10)	4		

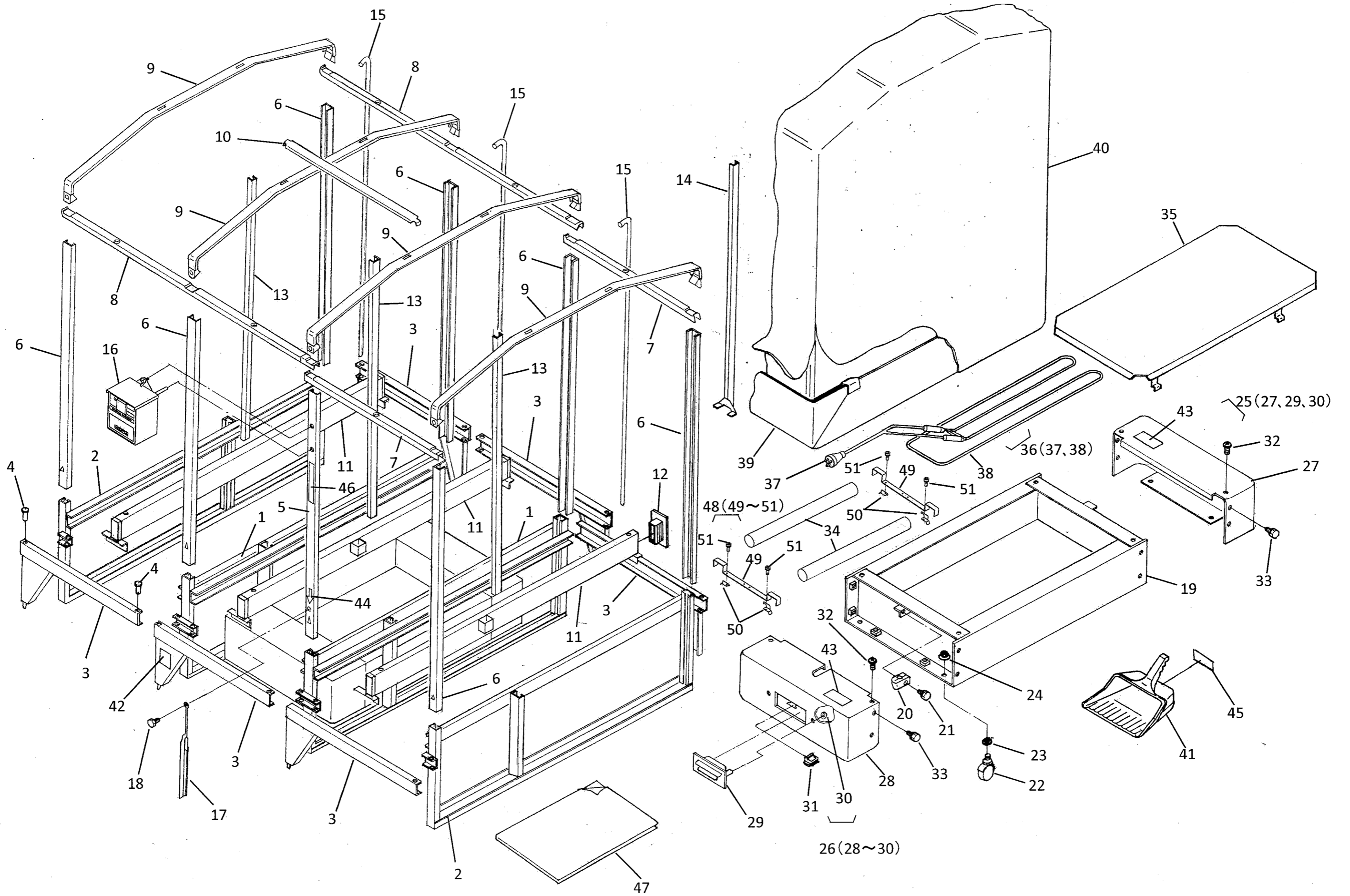


新部品は旧部品に兼用可



旧部品は新部品に兼用可





SE-362 本体関係

図番	品番	部品名称	数量	互換	備考
1	11312-1111-1	ナカフレーム	2		
2	11309-1111-1	ソトフレームA	2		
3	11309-1113-2	ヒーム	6		
4	11309-1114-1	ヒョン(8-50)	12		
5	11312-1116-1	ホールA	1		
6	11309-1116-1	ホールB	7		
7	11309-1117-1	ホールツナギ A	2		
8	11313-1111-1	ホールツナギ B	2		
9	11309-1118-1	テンイタ	4		
10	11309-1113-1	テンイタツナギ	6		
11	11309-1121-4	チュウオウツナギ	3		
12	11309-1122-1	キャップ (60×30)	6		
13	11309-1123-2	スタンド A	3		
14	11309-1124-2	カンカクステーA	6		
15	11312-1114-1	ストッパ	3		
16	11332-2110-1	ボックス, アッシ(EC-2)	1		
17	11220-2311-2	アースボウ	1		
18	01050-80814	ボルト	1		黄銅M8×14
19	11313-3111-1	スイズウ(100)	1		
20	11309-3112-1	ハビキングクリップ	1		
21	01023-50625	ボルト	1		M6×25
22	11309-3113-1	キャスター(30)	4		
23	57471-5117-1	19マルザ	4		φ6.5×φ19×t1.6
24	02021-50060	ナット	4		M6
25	11313-3120-1	カバー, コンフ(1, 100)	1		27, 29, 30
26	11313-3130-1	カバー, コンフ(2, 100)	1		28~30
27	11313-3121-3	カバー(1, スイズウ100)	1		

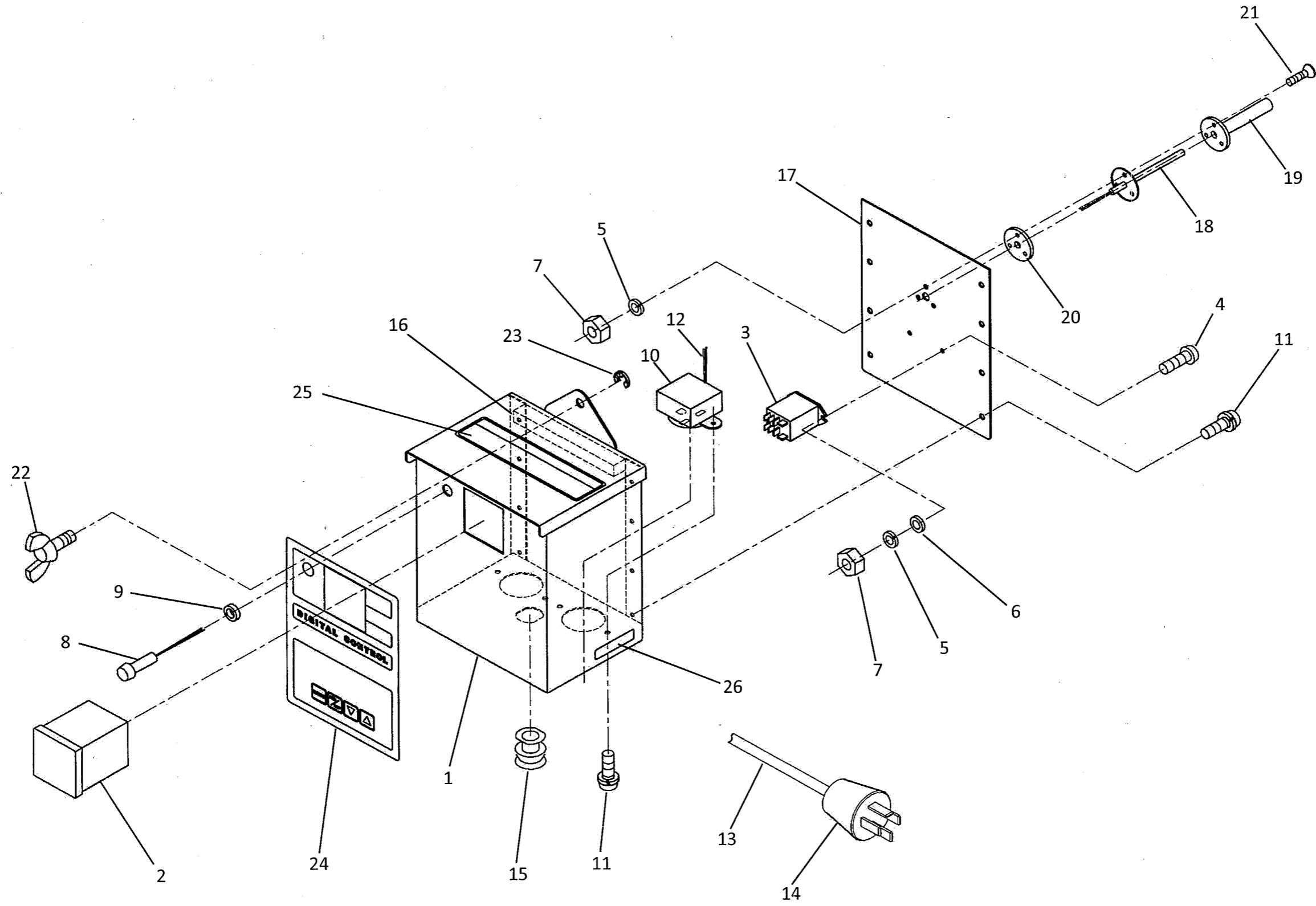
図番	品番	部品名称	数量	互換	備考
28	11313-3131-3	カバー(2, スイズウ100)	1		
29	13216-1112-1	グリッパ	2		
30	13216-1113-1	ナット(フッシュ)	4		
31	11309-3132-1	エッジング	1		
32	13216-2118-1	タビコンネジ(4-14)	4		
33	01023-50614	ボルト	12		M6×14
34	11303-3113-3	9057ポート	2		
35	11313-3141-1	タイリュウバン(100)	1		
36	11333-3150-1	ヒーター, アッシ(200V-1.9kW)	1		37, 38
37	11332-3152-1	プラグ(3P-15A)	1		
38	11333-3153-1	ヒーター, コンフ(200V-1.9kW)	1		
39	11333-4111-1	マット(ホオン, 362)	1		
40	11333-4112-1	カバー(ホオン, 362)	1		
41	11220-6125-1	ミズアカトリ	1		
42	11333-5121-1	ラベル(カタシキ)	1		
43	11309-5113-1	ラベル(1, チュウイ)	2		
44	11220-6113-1	アースラベル	1		
45	11220-6126-1	ミズアカトリマーク	1		
46	11220-6131-1	ホールチュウイマーク	1		
47	11332-5111-1	トリアツカイセツメイショ	1		
48	11332-9110-1	カナク, アッシ(フロント)	2		49~51
49	11332-3141-1	ヒーム(フロント)	2		
50	11332-3142-1	カナク(ヒーターサエ)	4		
51	11332-3144-1	ナベコネジ(SUS, M4-10)	4		

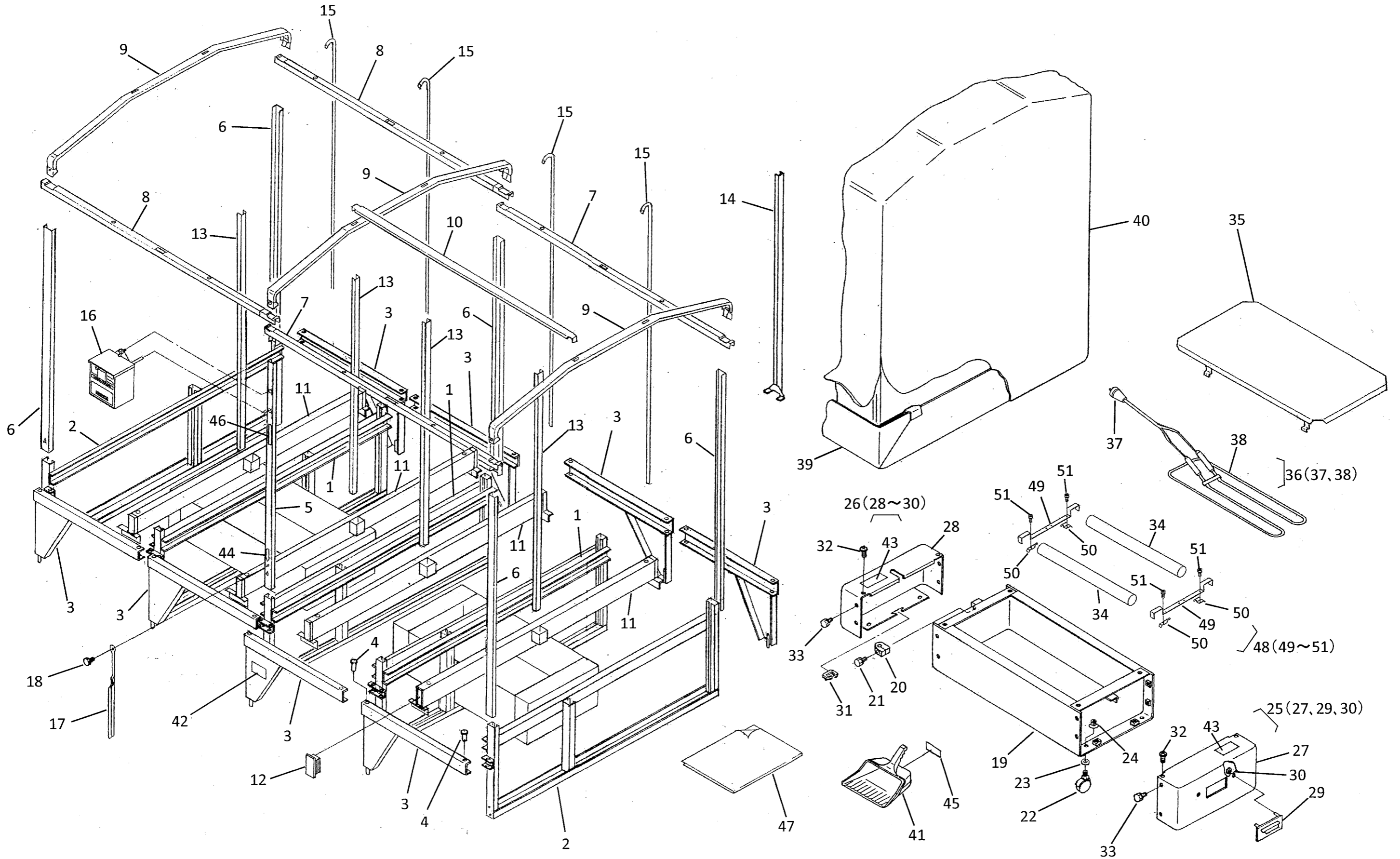
⇐ 新旧部品兼用可

⇐* 新旧部品兼用不可

⇐ 新部品は旧部品に兼用可

⇐ 旧部品は新部品に兼用可





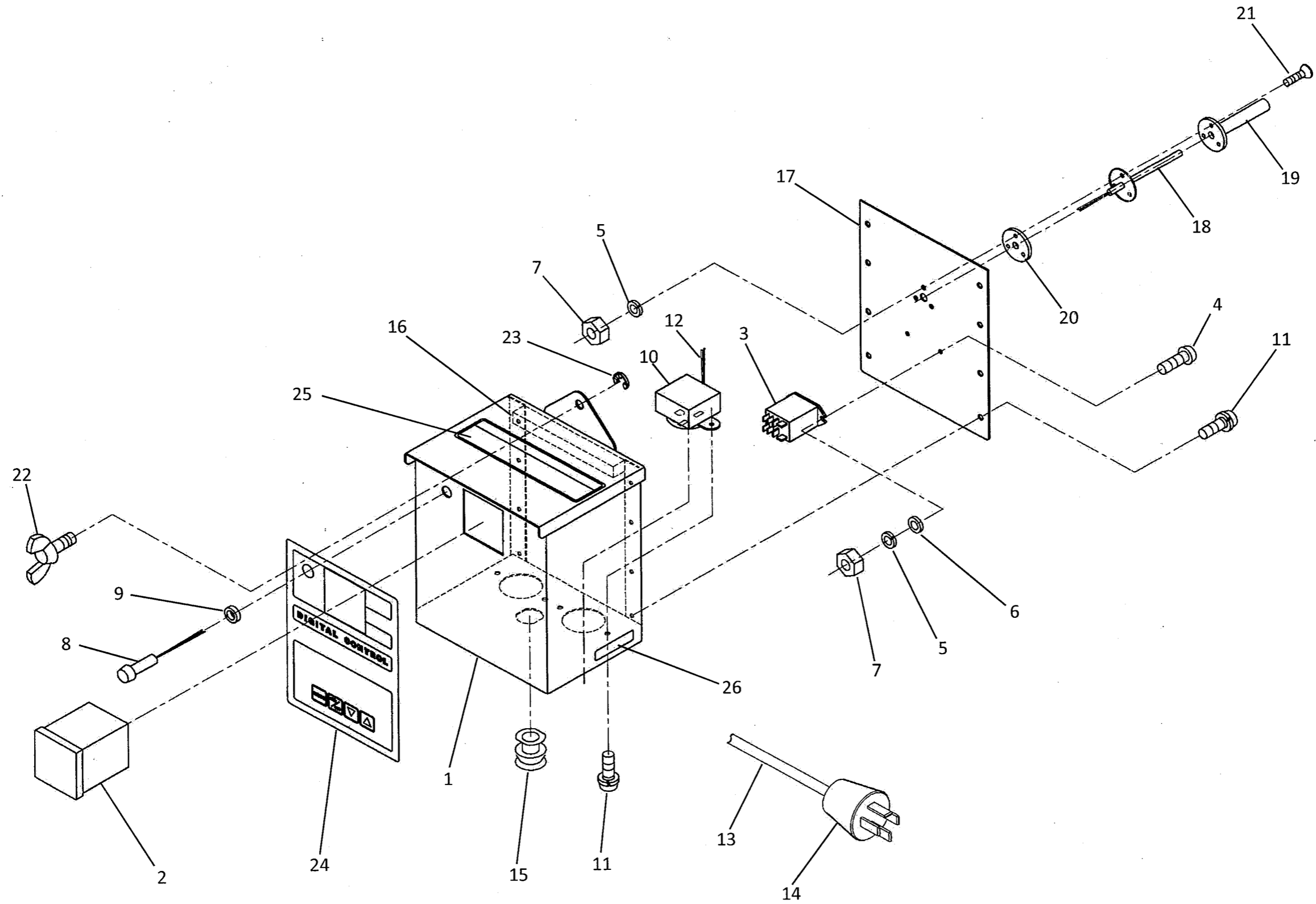
SE-482 本体関係

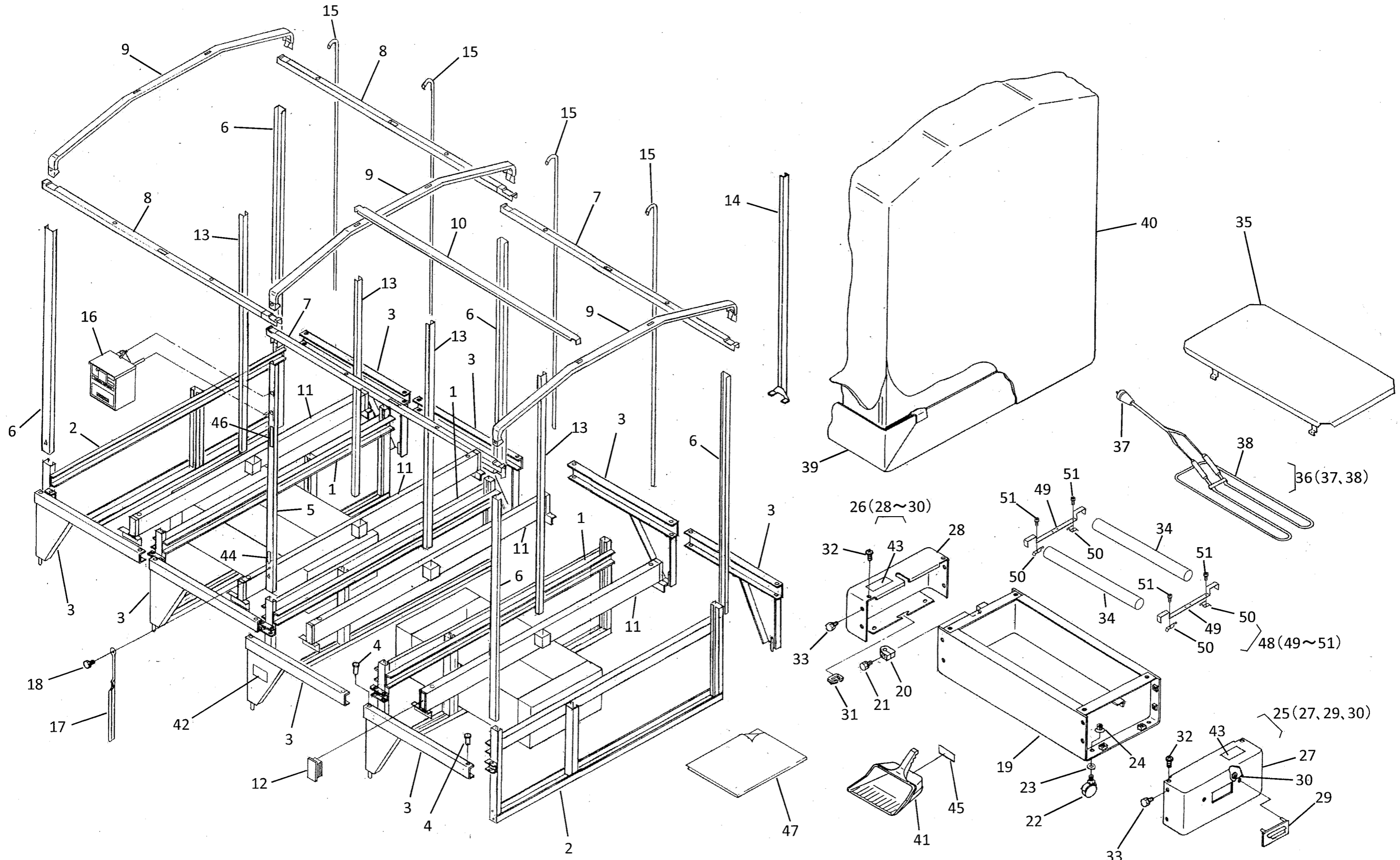
図番	品番	部品名称	数量	互換	備考
1	11312-1111-1	ナカフレーム	3		
2	11309-1111-1	ソトフレームA	2		
3	11309-1113-2	ヒーム	8		
4	11309-1114-1	ピン(8-50)	16		
5	11312-1116-1	ホールA	1		
6	11309-1116-1	ホールB	5		
7	11312-1113-1	ホールツナギ A	2		
8	11313-1111-1	ホールツナギ B	2		
9	11309-1118-1	テンイタ	3		
10	11314-1111-1	テンイタツナギ	4		
11	11309-1121-4	チュウオウツナギ	4		
12	11309-1122-1	キャップ (60×30)	8		
13	11309-1123-2	スタンド A	4		
14	11309-1124-2	カンカクステーA	8		
15	11312-1114-1	ストッパ	4		
16	11332-2110-1	ボックス, アッシ(EC-2)	1		
17	11220-2311-2	アースボウ	1		
18	01050-80814	ボルト	1		黄銅M8×14
19	11312-3111-1	スリウ(70)	2		
20	11309-3112-1	ハイピングクリップ	2		
21	01023-50625	ボルト	2		M6×25
22	11309-3113-1	キャスター(30)	8		
23	57471-5117-1	19マルザ	8		φ6.5×φ19×t1.6
24	02021-50060	ナット	8		M6
25	11314-3120-1	カバー, コンブ(1, 70)	2		27, 29, 30
26	11312-3120-1	カバー, コンブ(2, 70)	2		28~30
27	11314-3121-3	カバー(1, スリウ70)	2		

図番	品番	部品名称	数量	互換	備考
28	11312-3121-3	カバー(2, スリウ70)	2		
29	13216-1112-1	グリッ	4		
30	13216-1113-1	ナット(フッシ)	8		
31	11309-3132-1	エッジング	2		
32	13216-2118-1	タビソネジ(4-14)	8		
33	01023-50614	ボルト	24		M6×14
34	11302-3113-3	760フロント	4		
35	11312-3131-1	タイリュウバン(70)	2		
36	11332-3150-1	ヒーター, アッシ(200V-1.2kW)	2		37, 38
37	11332-3152-1	プラグ(3P-15A)	2		
38	11332-3153-1	ヒーター, コンブ(200V-1.2kW)	2		
39	11334-4111-1	マット(ホソ, 482)	1		
40	11334-4112-1	カバー(ホソ, 482)	1		
41	11220-6125-1	ミズアカトリ	1		
42	11334-5121-1	ラベル(カタシキ)	1		
43	11309-5113-1	ラベル(1, チュウイ)	4		
44	11220-6113-1	アースラベル	1		
45	11220-6126-1	ミズアカトリマーク	1		
46	11220-6131-1	ホールチュウイマーク	1		
47	11332-5111-1	トリアツカイセツメイショ	1		
48	11332-9110-1	カナク, アッシ(フロント)	4		49~51
49	11332-3141-1	ヒーム(フロント)	4		
50	11332-3142-1	カナク(ヒーターサエ)	8		
51	11332-3144-1	ナベコネジ(SUS, M4-10)	8		

⇐ 新旧部品兼用可 ⇐* 新旧部品兼用不可

⇐ 新部品は旧部品に兼用可 ⇐ 旧部品は新部品に兼用可





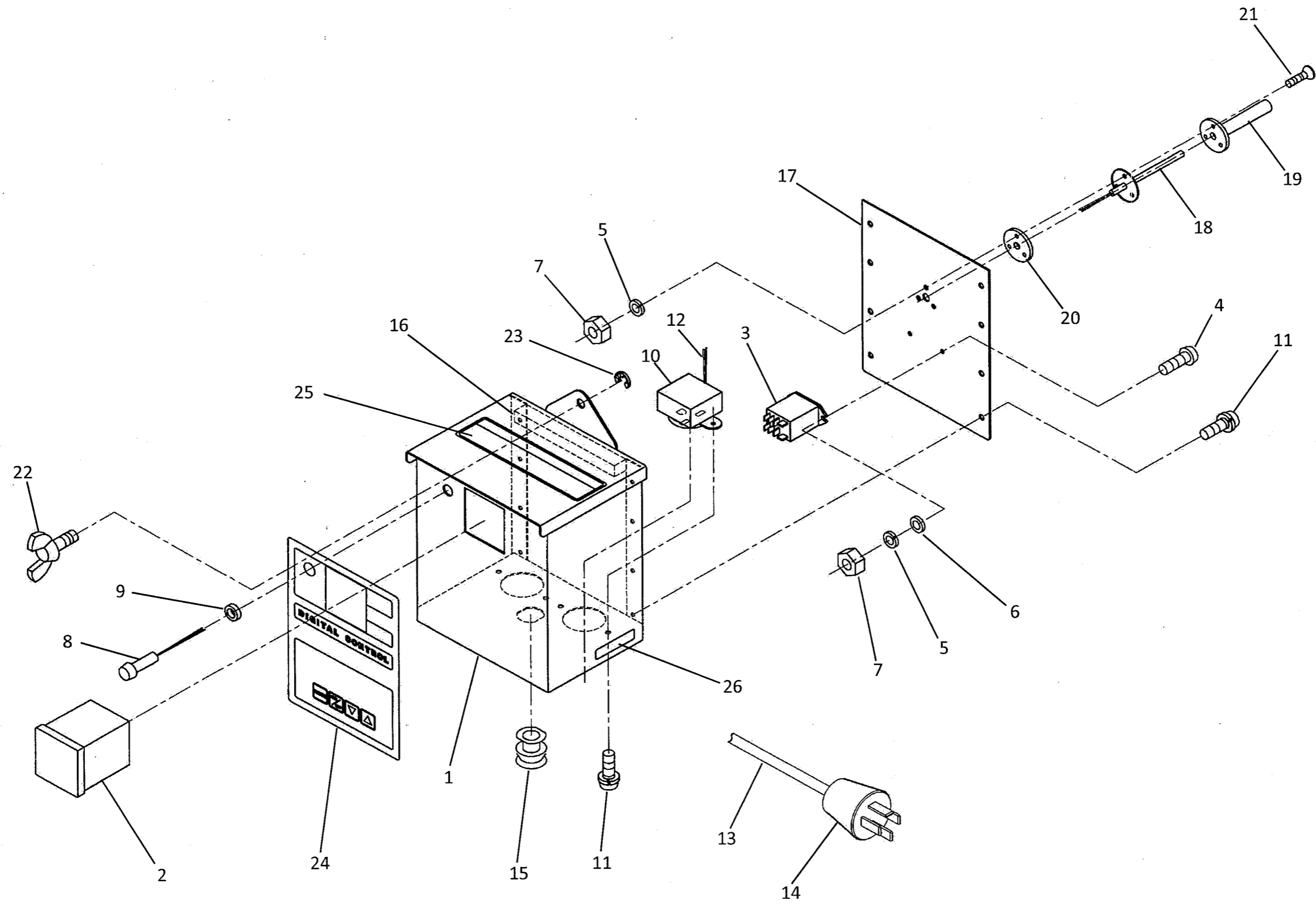
SE-582 本体関係

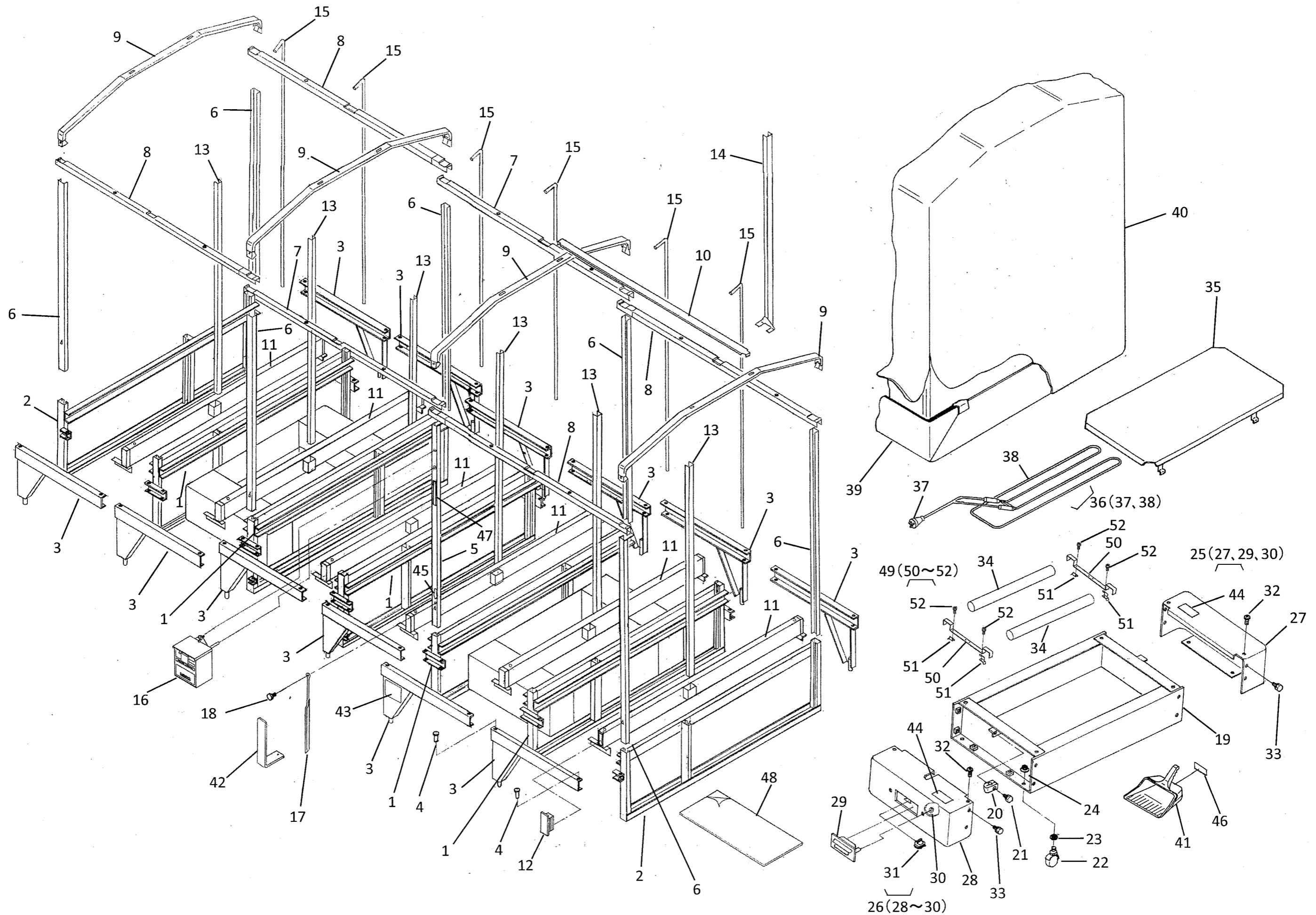
図番	品番	部品名称	数量	互換	備考
1	11312-1111-1	ナカフレーム	3		
2	11309-1111-1	ソトフレームA	21		
3	11309-1113-2	ヒーム	8		
4	11309-1114-1	ピン(8-50)	16		
5	11315-1112-1	ポールA	1		
6	11315-1112-1	ポールB	5		
7	11312-1113-1	ポールツナギ A	2		
8	11313-1111-1	ポールツナギ B	2		
9	11309-1118-1	テンイタ	3		
10	11314-1111-1	テンイタツナギ	4		
11	11309-1121-4	チュウオウツナギ	4		
12	11309-1122-1	キャップ (60×30)	8		
13	11315-1113-1	スタンド A	4		
14	11315-1114-1	カンカクステーA	8		
15	11315-1115-1	ストッパ	4		
16	11332-2110-1	ボックス, アッシ(EC-2)	1		
17	11220-2311-2	アースボウ	1		
18	01050-80814	ボルト	1		黄銅M8×14
19	11313-3111-1	スイズウ(100)	2		
20	11309-3112-1	ハイピングクリップ	2		
21	01023-50625	ボルト	2		M6×25
22	11309-3113-1	キャスター(30)	8		
23	57471-5117-1	19マルサ	8		φ6.5×φ19×t1.6
24	02021-50060	ナット	8		M6
25	11313-3120-1	カバー, コンブ(1, 100)	2		27, 29, 30
26	11313-3130-1	カバー, コンブ(2, 100)	2		28~30
27	11313-3121-3	カバー(1, スイズウ100)	2		

 新旧部品兼用可
  * 新旧部品兼用不可

図番	品番	部品名称	数量	互換	備考
28	11313-3131-3	カバー(2, スイズウ100)	2		
29	13216-1112-1	グリッパ	4		
30	13216-1113-1	ナット(フッシュ)	8		
31	11309-3132-1	エッジング	2		
32	13216-2118-1	タビコネジ(4-14)	8		
33	01023-50614	ボルト	24		M6×14
34	11302-3113-3	760フロント	4		
35	11313-3141-1	タイリュウバン(100)	2		
36	11335-3150-1	ヒーター, アッシ(200V-1.6kW)	2		37, 38
37	11332-3152-1	プラグ(3P-15A)	2		
38	11335-3153-1	ヒーター, コンブ(200V-1.6kW)	2		
39	11334-4111-1	マット(ホソ, 482)	1		
40	11335-4112-1	カバー(ホソ, 582)	1		
41	11220-6125-1	ミズアカトリ	1		
42	11335-5121-1	ラベル(カタシキ)	1		
43	11309-5113-1	ラベル(1, チュウイ)	4		
44	11220-6113-1	アースラベル	1		
45	11220-6126-1	ミズアカトリマーク	1		
46	11220-6131-1	ポールチュウイマーク	1		
47	11332-5111-1	トリアツカイセツメイショ	1		
48	11332-9110-1	カナク, アッシ(フロント)	4		49~51
49	11332-3141-1	ヒーム(フロント)	4		
50	11332-3142-1	カナク(ヒーターサエ)	8		
51	11332-3144-1	ナベコネジ(SUS, M4-10)	8		

 新部品は旧部品に兼用可
  旧部品は新部品に兼用可





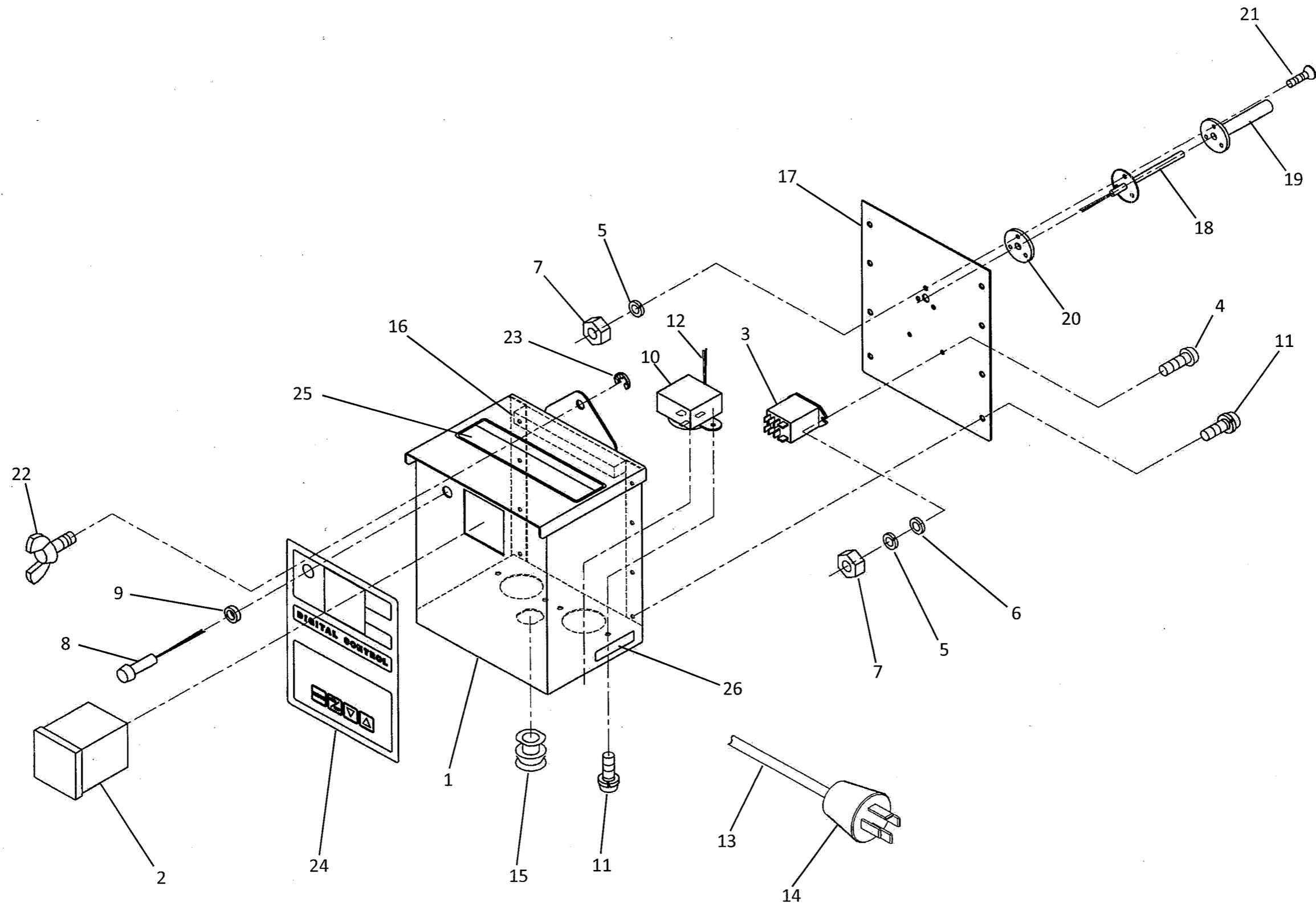
SE-722 本体関係

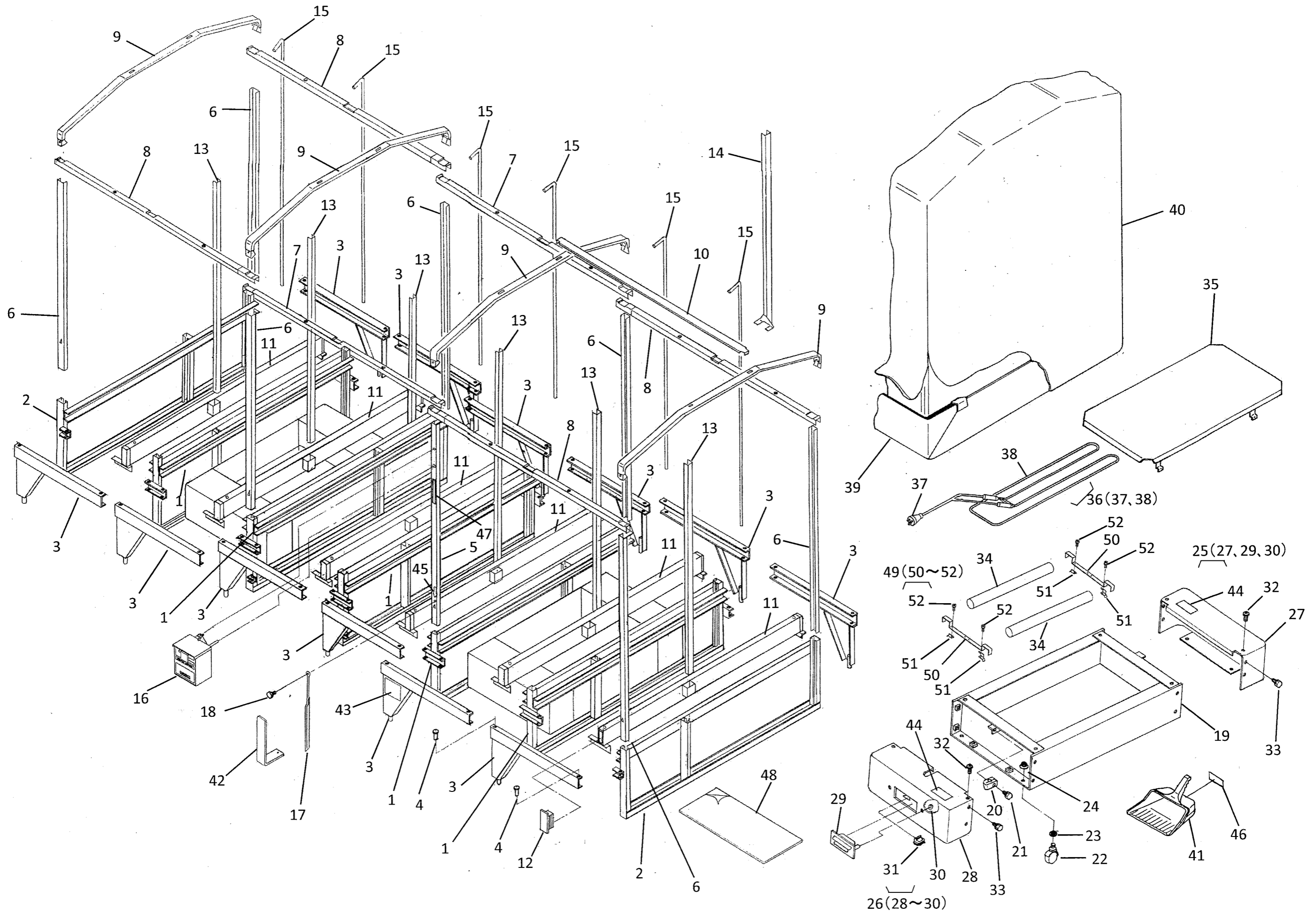
図番	品番	部品名称	数量	互換	備考
1	11312-1111-1	ナカフレーム	5		
2	11309-1111-1	ソトフレームA	2		
3	11309-1113-2	ヒム	12		
4	11309-1114-1	ピン(8-50)	24		
5	11312-1116-1	ホールA	1		
6	11309-1116-1	ホールB	7		
7	11312-1113-1	ホールツナギ A	2		
8	11313-1111-1	ホールツナギ B	4		
9	11309-1118-1	テンイタ	4		
10	11314-1111-1	テンイタツナギ	6		
11	11309-1121-4	チュウオウツナギ	6		
12	11309-1122-1	キャップ (60×30)	12		
13	11309-1123-2	スタンド A	6		
14	11309-1124-2	カンカクステーA	12		
15	11312-1114-1	ストッパ	6		
16	11332-2110-1	ボックス, アッシ (EC-2)	1		
17	11220-2311-2	アースボウ	1		
18	01050-80814	ホルト	1		黄銅M8×14
19	11313-3111-1	スイズウ(100)	2		
20	11309-3112-1	ハイピングクリップ	2		
21	01023-50625	ホルト	2		M6×25
22	11309-3113-1	キャスター (30)	8		
23	57471-5117-1	19マルザ	8		φ6.5×φ19×t1.6
24	02021-50060	ナット	8		M6
25	11313-3120-1	カバー, コンブ (1, 100)	2		27, 29, 30
26	11313-3130-1	カバー, コンブ (2, 100)	2		28~30
27	11313-3121-3	カバー(1, スイズウ100)	2		

図番	品番	部品名称	数量	互換	備考
28	11313-3131-3	カバー(2, スイズウ100)	2		
29	13216-1112-1	グリッパ	4		
30	13216-1113-1	ナット(フッシュ)	8		
31	11309-3132-1	エッジング	2		
32	13216-2118-1	タッピソネジ (4-14)	8		
33	01023-50614	ホルト	24		M6×14
34	11302-3113-3	7607ポート	4		
35	11313-3141-1	タイリュウバン(100)	2		
36	11335-3150-1	ヒーター, アッシ(200V-1.6kW)	2		37, 38
37	11332-3152-1	プラグ (3P-15A)	2		
38	11335-3153-1	ヒーター, コンブ (200V-1.6kW)	2		
39	11336-4111-1	マット(ホソ, 722)	1		
40	11336-4112-1	カバー(ホソ, 722)	1		
41	11220-6125-1	ミズアカトリ	1		
42	11316-4113-1	マットガード	2		
43	11336-5121-1	ラベル(カタシキ)	1		
44	11309-5113-1	ラベル(1, チュウイ)	4		
45	11220-6113-1	アースラベル	1		
46	11220-6126-1	ミズアカトリマーク	1		
47	11220-6131-1	ホールチュウイマーク	1		
48	11332-5111-1	トリアツカイセツメイショ	1		
49	11332-9110-1	カナク, アッシ(フロント)	4		50~52
50	11332-3141-1	ヒム(フロント)	4		
51	11332-3142-1	カナク(ヒーターサエ)	8		
52	11332-3144-1	ナベソネジ (SUS, M4-10)	8		

⇐ 新旧部品兼用可 ⇐* 新旧部品兼用不可

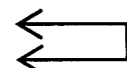
⇐ 新部品は旧部品に兼用可 ⇐ 旧部品は新部品に兼用可



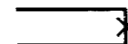


SE-862 本体関係

図番	品番	部品名称	数量	互換	備考
1	11312-1111-1	ナフレーム	5		
2	11309-1111-1	ソフレームA	2		
3	11309-1113-2	ビーム	12		
4	11309-1114-1	ピン(8-50)	24		
5	11315-1112-1	ポールA	1		
6	11315-1112-1	ポールB	7		
7	11312-1113-1	ポールツナギ A	2		
8	11313-1111-1	ポールツナギ B	4		
9	11309-1118-1	テンイタ	4		
10	11314-1111-1	テンイタツナギ	6		
11	11309-1121-4	チュウオウツナギ	6		
12	11309-1122-1	キャップ (60×30)	12		
13	11315-1113-1	スタンド A	6		
14	11315-1114-1	カンカクステーA	12		
15	11315-1115-1	ストッパ	6		
16	11332-2110-1	ボックス, アッシ(EC-2)	1		
17	11220-2311-2	アースボウ	1		
18	01050-80814	ボルト	1		黄銅M8×14
19	11313-3111-1	スライウ(100)	2		
20	11309-3112-1	ハイクリッパ	2		
21	01023-50625	ボルト	2		M6×25
22	11309-3113-1	キャスター (30)	8		
23	57471-5117-1	19マルザ	8		φ6.5×φ19×t1.6
24	02021-50060	ナット	8		M6
25	11313-3120-1	カバー, コンブ (1, 100)	2		27, 29, 30
26	11313-3130-1	カバー, コンブ (2, 100)	2		28~30
27	11313-3121-3	カバー(1, スライウ100)	2		

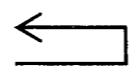


新旧部品兼用可

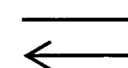


新旧部品兼用不可

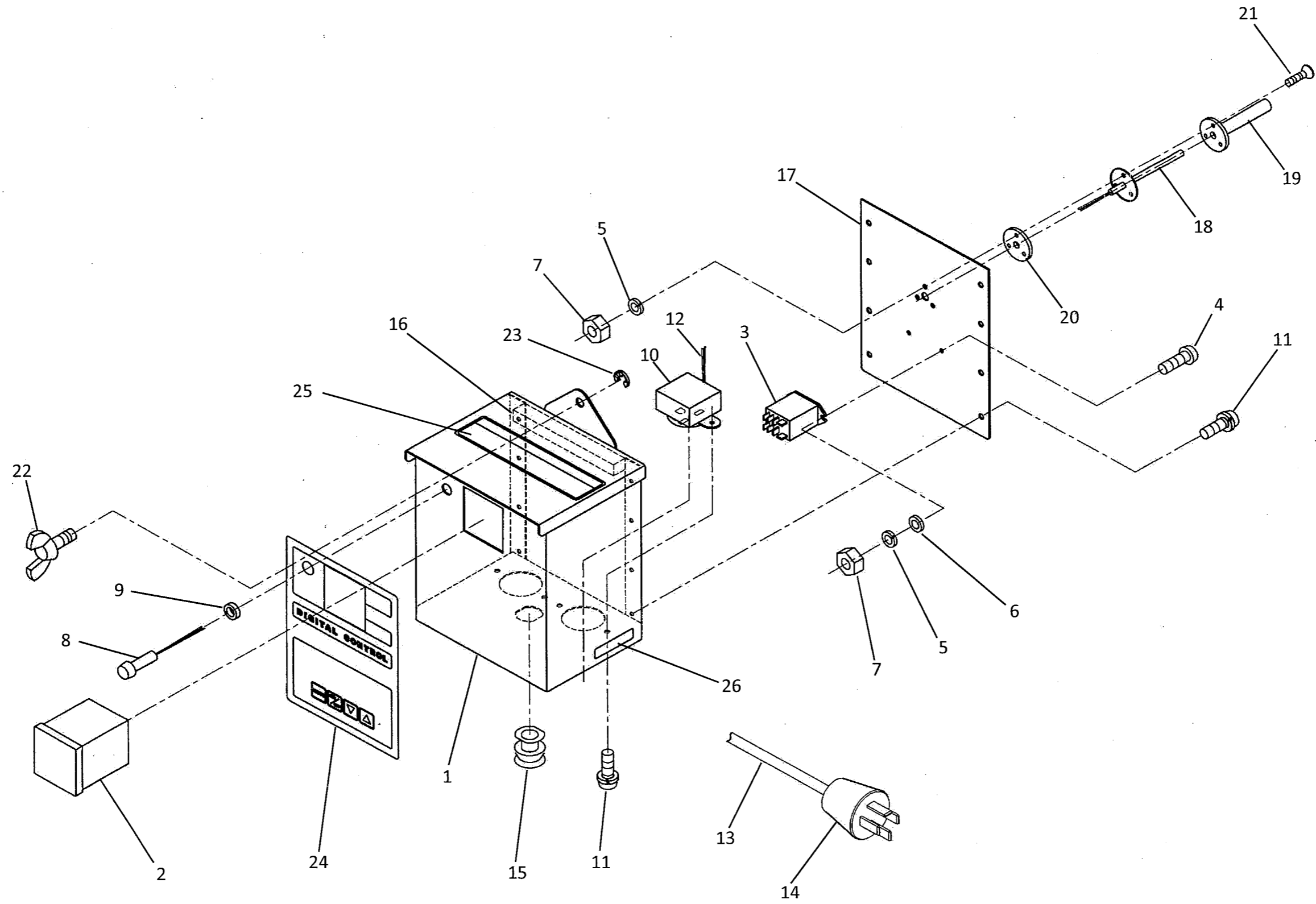
図番	品番	部品名称	数量	互換	備考
28	11313-3131-3	カバー(2, スライウ100)	2		
29	13216-1112-1	クリッパ	4		
30	13216-1113-1	ナット(フッシュ)	8		
31	11309-3132-1	エッジング	2		
32	13216-2118-1	タビコンネジ (4-14)	8		
33	01023-50614	ボルト	24		M6×14
34	11303-3113-3	905フロート	4		
35	11313-3141-1	タイリュウバン(100)	2		
36	11333-3150-1	ヒーター, アッシ(200V-1.9kW)	2		37, 38
37	11332-3152-1	プラグ (3P-15A)	2		
38	11333-3153-1	ヒーター, コンブ (200V-1.9kW)	2		
39	11336-4111-1	マット(ホオン, 722)	1		
40	11337-4112-1	カバー(ホオン, 862)	1		
41	11220-6125-1	ミズアカトリ	1		
42	11316-4113-1	マットガイド	2		
43	11337-5121-1	ラベル(カタシキ)	1		
44	11309-5113-1	ラベル(1, チュウイ)	4		
45	11220-6113-1	アースラベル	1		
46	11220-6126-1	ミズアカトリマーク	1		
47	11220-6131-1	ポールチュウイマーク	1		
48	11332-5111-1	トリアツカイセツメイシヨ	1		
49	11332-9110-1	カナク, アッシ(フロート)	4		50~52
50	11332-3141-1	ビーム(フロート)	4		
51	11332-3142-1	カナク(ヒーターサエ)	8		
52	11332-3144-1	ナベコネジ (SUS, M4-10)	8		

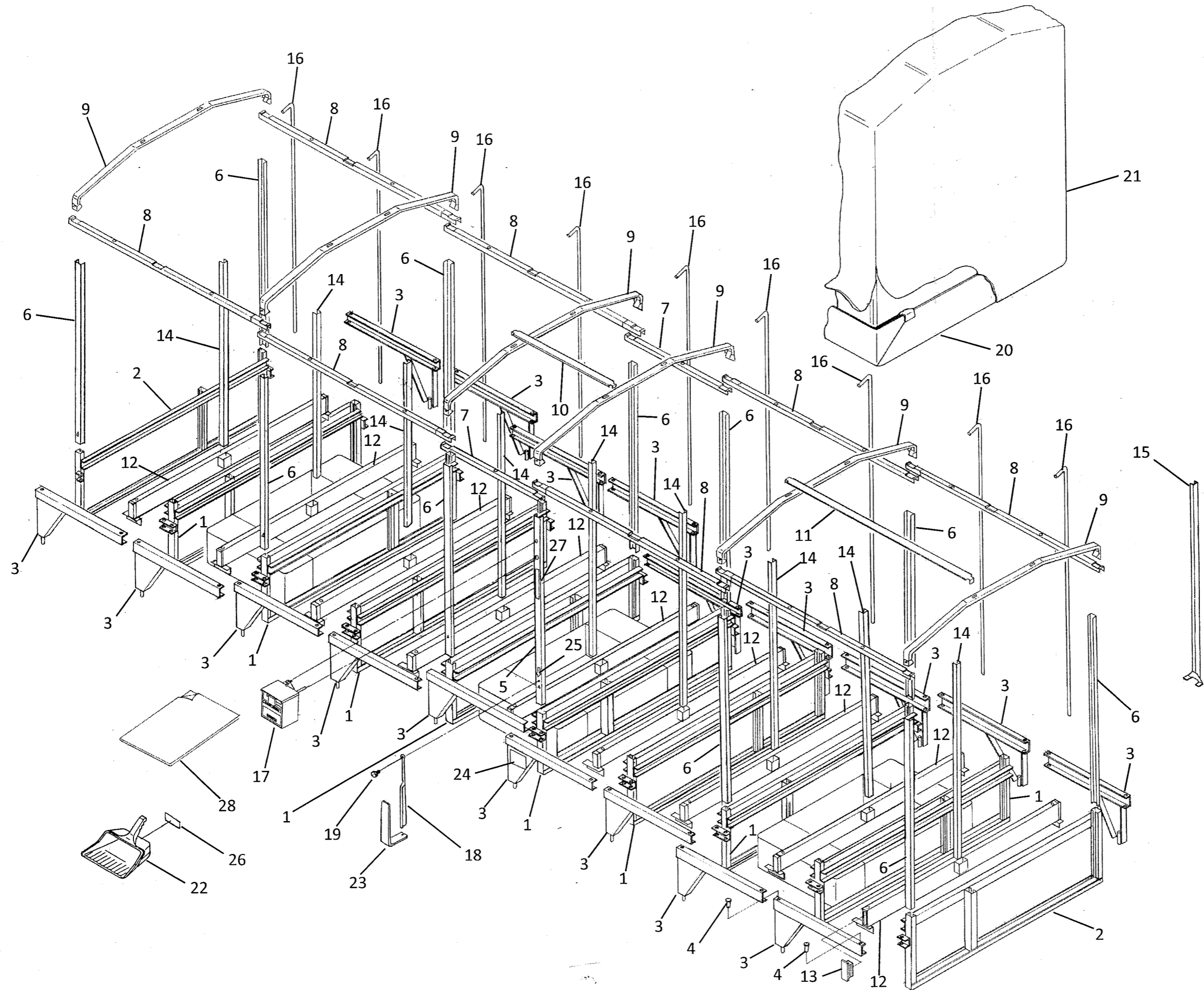


新部品は旧部品に兼用可



旧部品は新部品に兼用可



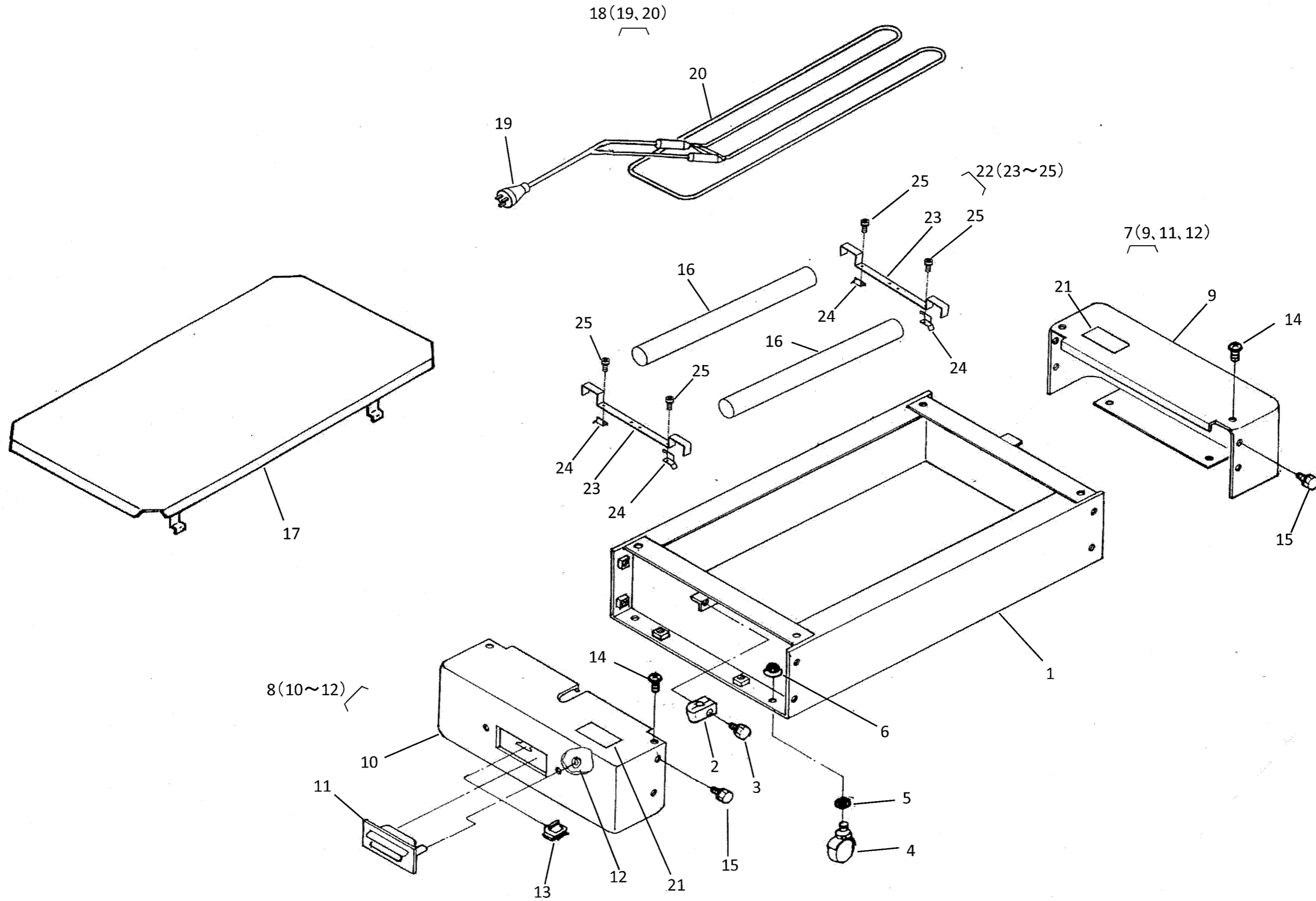


図番	品番	部品名称	数量	互換	備考
1	11312-1111-1	ナカフレーム	8		
2	11309-1111-1	ソトフレームA	2		
3	11309-1113-2	ヒム	18		
4	11309-1114-1	ピン(8-50)	36		
5	11312-1116-1	ポールA	1		
6	11309-1116-1	ポールB	11		
7	11309-1117-1	ポールツナギ A	2		
8	11313-1111-1	ポールツナギ B	8		
9	11309-1118-1	テソタ	6		
10	11309-1113-1	テソタツナギ	2		
11	11314-1111-1	テソタツナギ	8		
12	11309-1121-4	チュウオウツナギ	9		
13	11309-1122-1	キャップ(60×30)	18		
14	11309-1123-2	スタンド A	9		
15	11309-1124-2	カンカクステーA	18		
16	11312-1114-1	ストッパ	9		
17	11340-2110-1	ボックス, アッソ(EC-4)	1		
18	11220-2311-2	アースボウ	1		
19	01050-80814	ボルト	1		黄銅M8×14
20	11338-4111-1	マット(ホオン, 1082)	1		
21	11338-4112-1	カバー(ホオン, 1082)	1		
22	11220-6125-1	ミスアトリ	1		
23	11316-4113-1	マットガイド	4		
24	11338-5121-1	ラベル(カタシキ)	1		
25	11220-6113-1	アースラベル	1		
26	11220-6126-1	ミスアトリマーク	1		
27	11220-6131-1	ポールチュウイマーク	1		

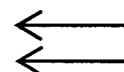
 新旧部品兼用可
  * 新旧部品兼用不可

図番	品番	部品名称	数量	互換	備考
28	11332-5111-1	トリアツカ化ツメソ	1		

 新部品は旧部品に兼用可
  旧部品は新部品に兼用可



図番	品番	部品名称	数量	互換	備考
1	11313-3111-1	スイツウ(100)	3		
2	11309-3112-1	ハ`ヒ`ンク`クリツフ`	3		
3	01023-50625	ホルト	3		M6×25
4	11309-3113-1	キ`ヤ`スタ`-(30)	12		
5	57471-5117-1	19マルザ`	12		φ6.5×φ19×t1.6
6	02021-50060	ナツト	12		M6
7	11313-3120-1	カハ`-,コンフ` (1, 100)	3		9, 11, 12
8	11313-3130-1	カハ`-,コンフ` (2, 100)	3		10~12
9	11313-3121-3	カハ`-(1, スイツウ100)	3		
10	11313-3131-3	カハ`-(2, スイツウ100)	3		
11	13216-1112-1	ク`リツフ`	6		
12	13216-1113-1	ナツト(フ`ツシュ)	12		
13	11309-3132-1	エツヅ`ンク`	3		
14	13216-2118-1	ク`ツピ`ンネヅ` (4-14)	12		
15	01023-50614	ホルト	36		M6×14
16	11302-3113-3	760フ`ロ-ト	6		
17	11313-3141-1	タイリュウハ`ン(100)	3		
18	11335-3150-1	ヒ-タ-_, アツシ(200V-1.6kW)	3		19, 20
19	11332-3152-1	フ`ラク` (3P-15A)	3		
20	11335-3153-1	ヒ-タ-_, コンフ` (200V-1.6kW)	3		
21	11309-5113-1	ラベ`ル(1, チュウイ)	6		
22	11332-9110-1	カナク`, アツシ(フ`ロ-ト)	6		23~25
23	11332-3141-1	ヒ`ム(フ`ロ-ト)	6		
24	11332-3142-1	カナク` (ヒ-タ`オサエ)	12		
25	11332-3144-1	ナベ`コネヅ` (SUS, M4-10)	12		

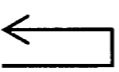


新旧部品兼用可

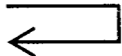


新旧部品兼用不可

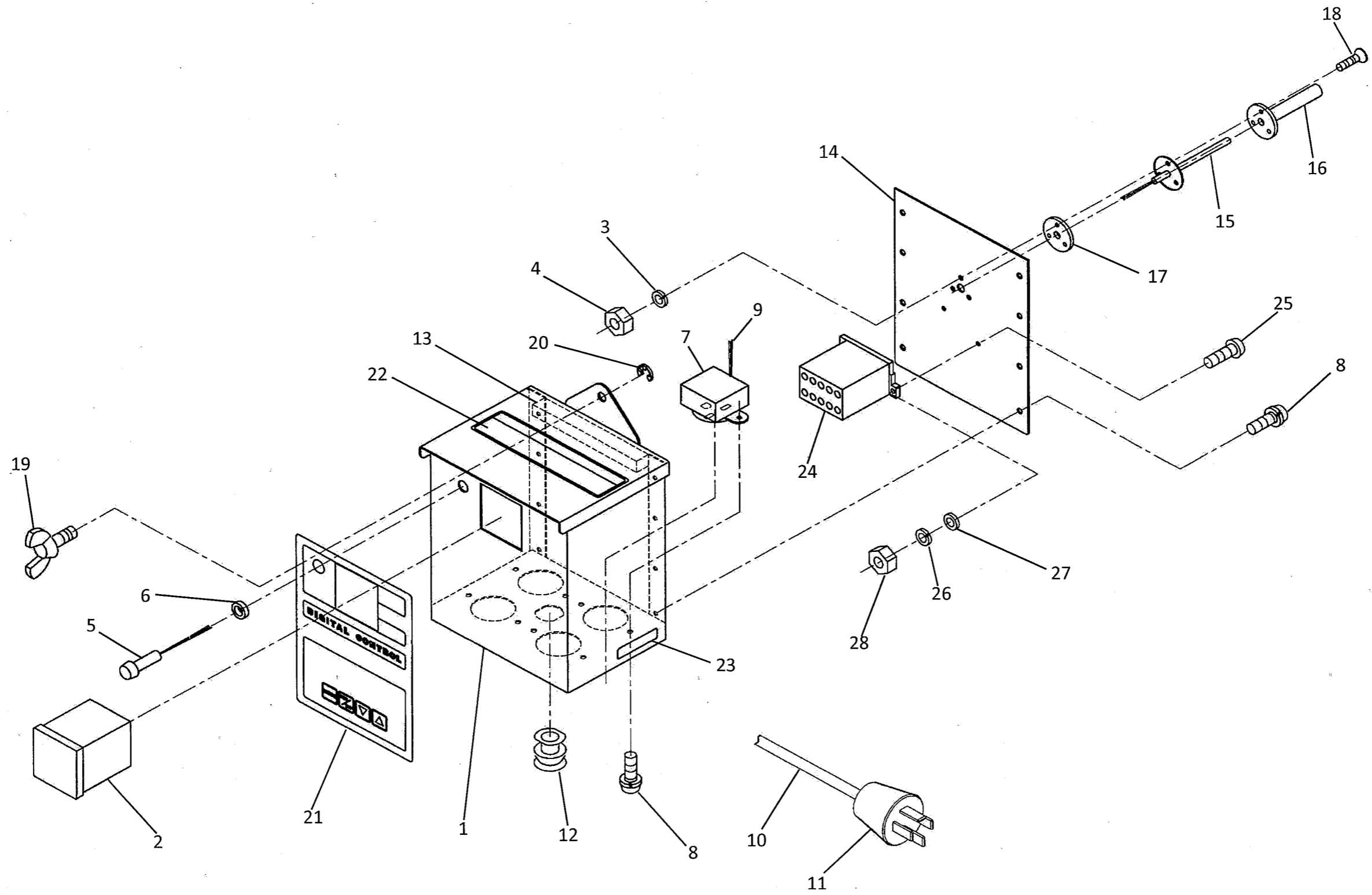
図番	品番	部品名称	数量	互換	備考



新部品は旧部品に兼用可



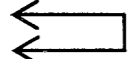
旧部品は新部品に兼用可




SE-1082コントロールボックス部

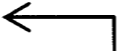
6/6

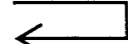
図番	品番	部品名称	数量	互換	備考
1	11340-2111-1	ボックス(コントロール, EC-4)	1		
2	11332-2112-1	コントローラ(サ-モ)	1		
3	04512-50030	バネザガネ	3		M3
4	02054-50030	ナット	3		M3
5	11332-2126-1	ネオンランプラケット(200V-G)	1		
6	04811-06100	リング	1		
7	11332-2114-1	コンセント(15A-250V)	4		
8	03024-50408	ザガネツキコネジ	16		M4×8
9	11340-2115-1	コード(ハイゼン)	1		
10	11340-2116-1	コード(デングン)	1		
11	11332-2131-1	プラグ(デングン)	1		
12	14312-2185-2	ブッシング(1247)	1		
13	11332-2117-1	クッション(コントロールボックス)	1		
14	11340-2118-1	カバー(コントロール)	1		
15	11332-2119-1	センサ(サ-モ)	1		
16	11332-2121-1	ガード(センサ)	1		
17	11332-2123-1	ハッキング(センサ)	1		
18	11332-2122-1	サコネジ(SUS, M3-12)	3		M3×12
19	11332-2127-1	チョウホルト(ミゾツキ)	1		
20	04613-50060	ジクサークリップ	1		E-6
21	11332-2124-1	ラベル(コントローラ)	1		
22	22132-3115-1	ラベル(2, チュウイ)	1		
23	11340-2125-1	ラベル(キパン, コントローラ)	1		
24	5J117-3472-1	スイッチ(マグネット)	1		
25	03054-50412	ナベコネジ	2		M4×12
26	04512-50040	バネザガネ	2		M4
27	04013-50040	ヒラザガネ	2		φ4.3×φ10×t0.8

 新旧部品兼用可

 * 新旧部品兼用不可

図番	品番	部品名称	数量	互換	備考
28	02054-50040	ナット	2		M4

 新部品は旧部品に兼用可

 旧部品は新部品に兼用可