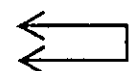
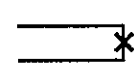


BL-170ZT 本体

図番	品番	部品名称	数量	互換	備考
1	22628-1111-1	フレーム(ホンタイ)	1 ~10010	←	
	22628-1111-2	フレーム(ホンタイ)	10011~		
2	22758-1118-1	キャスター(60)	4		
3	04512-50120	パネザガネ	4		M12
4	22145-1116-1	ブラク (31×31)	2		
5	22625-1112-1	ケース(スクリュ)	1		
6	22159-3121-1	スポンジ (200)	1		
7	57707-5082-0	エレベータボタン	3		M8×20
8	04013-50080	ヒラザガネ	7		M8(φ18×t1.6)
9	02121-50080	ナット	11		M8フランジナット
10	22124-1117-2	オーブシールド	3		
11	02014-50060	ナット	9		M6
12	04512-50060	パネザガネ	3		M6
13	57471-5117-1	19マルザ	6		M6(φ19×t1.6)
14	22875-3142-1	モミセンサー	2		a接点
15	02021-50060	ナット	4		M5フランジナット
16	22184-1112-1	シャフト(スクリュ)	1		
17	05712-00522	フェザキー	1		両丸5×5×22
18	22159-1152-1	ベアケース(6203)	1		
19	08141-06203	ボールベアリング	2		
20	01123-50816	ボール	3		M8×16
21	22184-1123-1	ベアケース(6203)	1		M6×12
22	01023-50616	ボール	5		M6×16
23	04611-00400	アサクリップ	1		R-40
24	22625-1122-1	プレート(ジクウケ)	1		
25	02552-50080	マワリトメナット	1		M8
26	01155-50850	ボール	1		M8×50

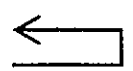


新旧部品兼用可

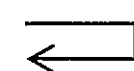


新旧部品兼用不可

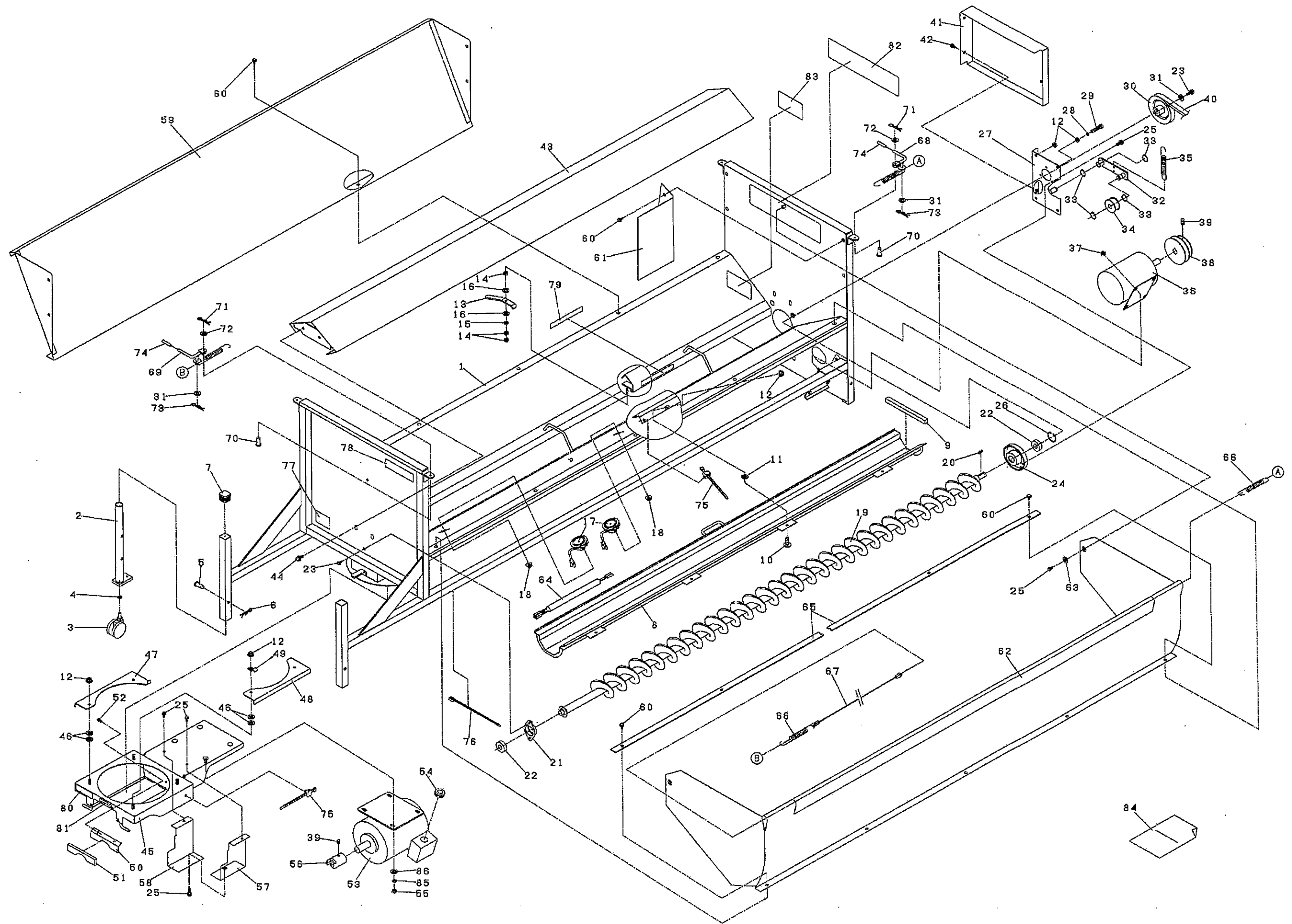
図番	品番	部品名称	数量	互換	備考
27	22184-1124-1	フーリ(114)	1		
28	04015-50080	ヒラザガネ	1		M8(φ26×t2.6)
29	22184-1125-1	テンションアーム	1		
30	04612-00150	ジクサクリップ	4		S-15
31	57471-1113-1	テンションフーリ	1		
32	22184-1127-1	スプリング(テンション)	1		
33	22735-2111-2	モータ	1		
34	02021-50060	ナット	4		M6フランジナット
35	22184-1126-1	フーリ(モータ)	1		
36	03650-00808	トメネジ	2		M8×8 平先
37	22625-1123-1	Vベルト	1		SB又はLB-28
38	22625-1124-1	カバー(ベルト)	1		
39	01025-50616	ボール	3		M6×16 Wtムス
40	22625-1125-1	カバー(スクリュ)	1		
41	01125-50820	ボール	4		M8×20 Wtムス
42	22628-1131-1	ベアス(モータ)	1		
43	51161-7456-1	ヒラザガネ(8.5-22)	8		M8(φ22×t2.3)
44	22628-1134-1	ブラケット(1, モータベアス)	1		
45	22625-1135-1	ブラケット(2, モータベアス)	1		
46	54721-3845-1	ホースホルダ2	1		
47	22184-1148-1	プレート(モータベアス)	1		
48	22184-1149-1	クッション(プレート)	1		
49	03004-50612	ザガネツキコネジ	2		M6×12
50	22191-2121-1	モータ(1.5kW)	1		三相200V 1.5kW
51	22625-1137-1	グロメット(26, マツキ)	1		
52	22191-1146-1	ホース(ツメ)	1		
53	22191-1147-1	カバー(ツメホース)	1		



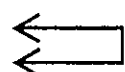
新部品は旧部品に兼用可



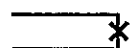
旧部品は新部品に兼用可



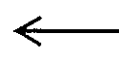
図番	品番	部品名称	数量	互換	備考
1	22629-1111-1	フレーム(ホンタイ)	1 ~10020	←	
	22629-1111-2	フレーム(ホンタイ)	1 10021~		
2	22629-1113-1	スタンド(キヤスタ)	4 ~10040	←	
	22629-1113-2	スタンド(キヤスタ)	4 10041~		
3	22758-1118-1	キヤスタ(60)	4		
4	04512-50120	バネサガネ	4		M12
5	05122-51040	アタマツキピン	4		φ10×40
6	05525-51000	スナップピン	4		φ10用
7	22145-1116-1	フラク(31×31)	2		
8	22626-1112-1	ケース(スクリュ)	1		
9	22159-3121-1	スポンジ(200)	1		
10	57707-5082-0	エレベータホタン	4		M8×20
11	04013-50080	ヒラサガネ	4		M8(φ18×t1.6)
12	02121-50080	ナット	12		M8フランジナット
13	22124-1117-2	オープンレバー	4		
14	02014-50060	ナット	12		M6
15	04512-50060	バネサガネ	4		M6
16	57471-5117-1	19マルサ	8		M6(φ19×t1.6)
17	22875-3142-1	モミセンサー	2		a接点
18	02021-50060	ナット	4		M5フランジナット
19	22626-1121-3	シャフト(スクリュ)	1		
20	05712-00522	フェザキー	1		両丸5×5×22
21	22159-1152-1	ベアケース(6203)	1		
22	08141-06203	ボールベアリング	2		
23	01123-50816	ホルト	3		M8×16
24	22184-1123-1	ベアケース(6203)	1		M6×12
25	01023-50616	ホルト	8		M6×16



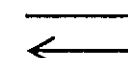
新旧部品兼用可



新旧部品兼用不可



新部品は旧部品に兼用可



旧部品は新部品に兼用可

図番	品番	部品名称	数量	互換	備考
26	04611-00400	アサクリップ	1		R-40
27	22625-1122-1	プレート(ジクウケ)	1		
28	02552-50080	マワリメナット	1		M8
29	01155-50850	ホルト	1		M8×50
30	22184-1124-1	フーリ(114)	1		
31	04015-50080	ヒラサガネ	1		M8(φ26×t2.6)
32	22184-1125-1	テンションアーム	1		
33	04612-00150	ジクサクリップ	4		S-15
34	57471-1113-1	テンションフーリ	1		
35	22184-1127-1	スプリング(テンション)	1		
36	22735-2111-2	モータ	1		
37	02021-50060	ナット	4		M6フランジナット
38	22184-1126-1	フーリ(モータ)	1		
39	03650-00808	トメネジ	2		M8×8 平先
40	22625-1123-1	Vホルト	1		SB又はLB-28
41	22625-1124-1	カバー(ホルト)	1		
42	01025-50616	ホルト	3		M6×16 Wセムス
43	22626-1125-1	カバー(スクリュ)	1		
44	01125-50820	ホルト	4		M8×20 Wセムス
45	22629-1131-1	ベース(モータ)	1		
46	51161-7456-1	ヒラサガネ(8.5-22)	8		M8(φ22×t2.3)
47	22628-1134-1	ブラケット(1, モータベース)	1		
48	22625-1135-1	ブラケット(2, モータベース)	1		
49	54721-3845-1	ホースホルダ2	1		
50	22184-1148-1	プレート(モータベース)	1		
51	22184-1149-1	クッション(プレート)	1		
52	03004-50612	サガネツキコネジ	2		M6×12

