

KD-201G 本体

図番	品番	部品名称	数量	互換	備考
1	22329-1111-1	フレーム	1		
2	22145-1161-1	プラグ (31X31)	6		
3	57531-5119-1	32サガネ	2		
4	05516-50800	スナップピン	2		呼びφ8
5	22323-1112-4	シャッタ	1		
6	01053-50612	ボルト	1		M6X12
7	02014-50060	ナット	1		M6
8	53721-5334-1	シャッタストッパ	1		
9	07715-01605	ボール	1		
10	53581-5624-1	シャッタストッパハネ	1		
11	53721-5335-1	シャッタストッパボルト	1		
12	02021-50060	ナット	2		M6
13	22337-1111-1	ベース(モータ)	1		
14	22767-1112-1	デッピングキャップ	1		
15	22373-1125-1	105スポンジ	1		
16	22329-1127-1	ガイド(モミウケベース, 1)	2		
17	22329-1128-1	ガイド(モミウケベース, 2)	1		
18	01025-50616	ボルト	5		M6X16
19	04015-50060	ヒラサガネ	4		M6(φ22Xt2.0)
20	01023-50620	ボルト	10		M6X20
21	22329-1115-1	ピン(ストッパ)	1		
22	05525-50800	スナップピン	1		呼びφ8
23	22323-2111-2	タンク(モミ)	1		
24	22323-2113-1	バント(フクロ)	1		
25	22323-2114-1	フック(シャックル)	1		
26	22323-2115-1	フック(ナスカ)	1		
27	22329-1132-1	ベース(フクロ)	1		

図番	品番	部品名称	数量	互換	備考
28	22323-1136-2	スポンジ(3X15X275)	2		
29	5J012-4197-1	ノボボルト(M8-15)	2		
30	22329-1134-1	リテーナ(フクロ, ゼンゴ)	2		
31	22329-1135-1	リテーナ(フクロ, サユ)	2		
32	22875-3142-1	モミセンサー	1		a接点
33	02021-50050	ナット	2		M5
34	22329-2131-1	ポスト(F)	1		
35	05122-51055	アタマツキピン	4		
36	50080-3413-1	スナップピン(10, スケドメツキ)	16		呼びφ10
37	22323-2135-1	スプリング(1)	4		
38	01025-50612	ボルト	4		M6X12
39	22329-2136-1	ステー(ポスト, マ)	2		
40	22329-2133-1	ポスト(R)	1		
41	22329-2137-1	ステー(ポスト, ウシロ)	2		
42	22329-2140-1	ポスト, アッシ(スライド, 1)	2		43, 44, 45
43	22329-2141-1	ポスト(スライド, 1)	2		
44	22323-2143-1	スプリング(2)	8		
45	22323-2144-1	リベット(フライド)	8		
46	22301-2153-1	プラグ(35X35)	4		
47	22323-2145-1	ピン(カバ)	4		
48	22329-2150-1	ポスト, アッシ(スライド, 2)	2		44, 45, 49
49	22329-2142-1	ポスト(スライド, 2)	2		
50	22329-2151-1	ビーム(ナガテ)	2		
51	22329-2152-1	ビーム(ミジカテ)	2		
52	22323-2153-2	テープ(シユウノウ)	1		
53	22337-4111-1	ネームプレート	1		
54	22337-4112-1	ラベル(カタシキ)	1		

⇐ 新旧部品兼用可

⇐\* 新旧部品兼用不可

⇐ 新部品は旧部品に兼用可

⇐ 旧部品は新部品に兼用可

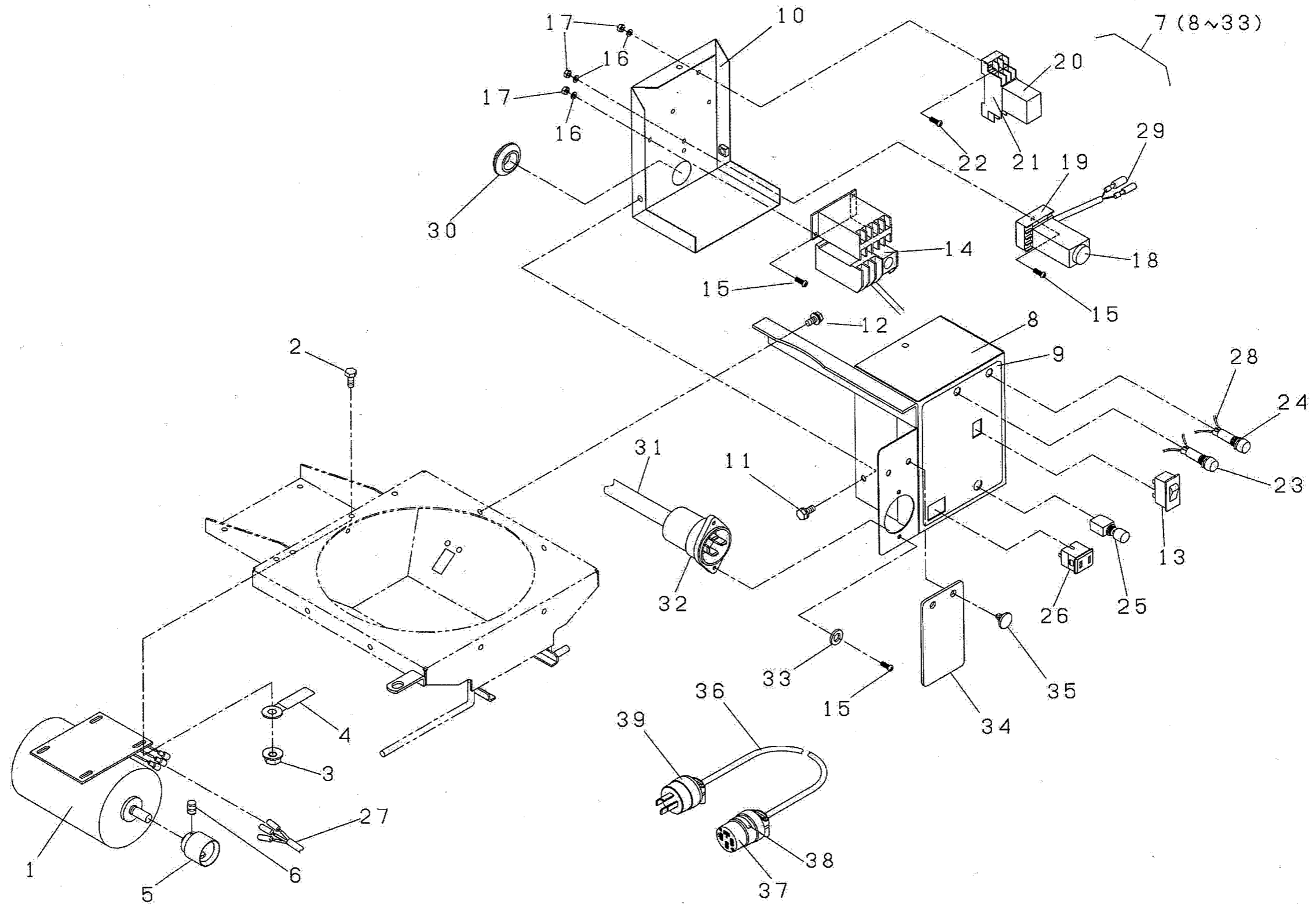
## KD-201G 本体

図番	品番	部品名称	数量	互換	備考
55	22373-1152-2	ラベル(アンゼンサキヨウ)	1		
56	22111-1133-1	カインマーク	1		
57	22313-4112-1	ラベル(A)	1		
58	22313-4113-1	ラベル(B)	1		
59	22377-4114-2	カバー(トップ)	1		
60	22337-5111-1	トリアツカイセツメイシヨ	1		

図番	品番	部品名称	数量	互換	備考

← 新旧部品兼用可     
 \* → 新旧部品兼用不可

← 新部品は旧部品に兼用可     
 ← 旧部品は新部品に兼用可



## KD-201G 電装

図番	品番	部品名称	数量	互換	備考
1	22735-2111-2	モータ	1		
2	01053-50616	ホルト	4		M6X16
3	02021-50060	ナット	4		M6
4	15272-6759-1	コード クランプ	1		
5	22337-1112-1	ツメクラッチ(モータ, 200V)	1		
6	03650-00812	トメネジ	1		M8X12 ヒラサキ
7	22337-3110-1	ボックス, アッソ(コントロール)	1		8~31
8	22337-3111-1	ボックス(コントロール)	1		
9	22301-3112-1	ラベル(ボックス)	1		
10	22329-3113-1	カバー(ボックス)	1		
11	01023-50612	ホルト	3		M6X12
12	01025-50616	ホルト	2		M6X16
13	22301-3114-1	スイッチ(J7)	1		
14	22301-3115-1	デング カイヘキ	1		
15	03054-50412	ナベ コネジ	6		M4X12
16	04512-50040	ハネサガネ	6		M4
17	02054-50040	ナット	6		M4
18	22124-2115-1	タイマー	1		
19	22124-2116-1	タイマータンシダ イ	1		
20	22735-2134-1	ミニリレー	1		
21	22735-2135-1	リレーソケット	1		
22	03054-50416	ナベ コネジ	2		M4X16
23	22735-2138-1	ネオンブ ラケット(オレンジ)	1		
24	22124-2125-1	ネオンブ ラケット(レッド)	1		
25	22782-2218-1	オシホ タンスイッチ	1		
26	22777-2115-1	コンセント2P	1		
27	22301-3118-1	コード (モータ)	1		

図番	品番	部品名称	数量	互換	備考
28	22323-3121-1	コード(ハイゼン)	1		
29	22301-3122-1	コード(センサ)	1		
30	22122-1181-1	ケロメット	1		
31	22337-3112-1	コード(2, テンゲン)	1		
32	22132-2122-1	コティラケ	1		
33	04013-50040	ヒラサガネ	2		M4
34	22337-3113-1	カバー(ブラケ)	1		
35	22337-3114-1	クリップ(1026)	2		
36	22132-2135-1	コード(1, テンゲン)	1		
37	22132-2136-1	コネクタ	1		
38	22132-2137-1	ラベル(コネクタ)	1		
39	22731-3131-1	サシコミラケ 4P	1		

← 新旧部品兼用可      ≡\* 新旧部品兼用不可

← 新部品は旧部品に兼用可      ← 旧部品は新部品に兼用可